

## СОЦИАЛЬНАЯ ПОДДЕРЖКА ГРАЖДАН - МАТЕРИНСКИЙ (СЕМЕЙНЫЙ) КАПИТАЛ

мера социальной поддержки - материнский (семейный) капитал семьям с детьми, имеющими гражданство Российской Федерации

### КАКОВ РАЗМЕР ВЫПЛАТЫ?

**466 617,00 рублей** в случае рождения (усыновления) **первого ребенка** начиная с 01.01.2020

**466 617,00 рублей** при условии, что право на дополнительные меры государственной поддержки возникло до 31.12.2019 включительно

**616 617,00 рублей** в случае рождения (усыновления) **второго ребенка** начиная с 01.01.2020 при условии, что первый ребенок был рожден (усыновлен) до 01.01.2020 года (размер выплаты указан с учетом размера материнского капитала за первого ребенка, рожденного (усыновленного) с 01.01.2020)

**616 617,00 рублей** в случае рождения (усыновления) **второго ребенка** начиная с 01.01.2020 при условии, что первый ребенок был рожден (усыновлен) до 01.01.2020

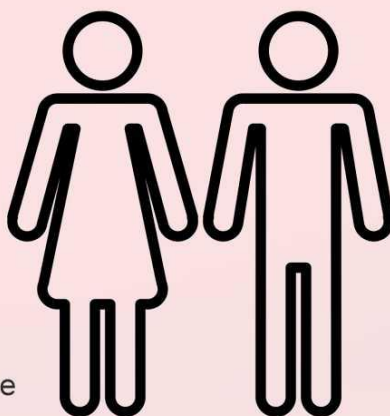
**616 617,00 рублей** в случае рождения (усыновления) **третьего ребенка** или **последующих детей** начиная с 01.01.2020 года при условии, что ранее право на дополнительные меры государственной поддержки не возникло

### КТО ИМЕЕТ ПРАВО НА ВЫПЛАТУ?

Женщины, родившие (усыновившие) **первого ребенка** начиная с 01.01.2020

Женщины, родившие (усыновившие) **второго ребенка** начиная с 01.01.2007

Женщины, родившие (усыновившие) **третьего ребенка** или **последующих детей** начиная с 01.01.2007, если ранее они не воспользовались правом на дополнительные меры государственной поддержки



Мужчины - единственные усыновители **первого ребенка**, ранее не воспользовавшиеся правом на дополнительные меры государственной поддержки, если решение суда об усыновлении вступило в законную силу начиная с 01.01.2020

Мужчины - единственные усыновители **второго, третьего ребенка** или **последующих детей**, ранее не воспользовавшиеся правом на дополнительные меры государственной поддержки, если решение суда об усыновлении вступило в законную силу начиная с 01.01.2007

## КАК МОЖНО ПОТРАТИТЬ ВЫПЛАТУ?

Улучшение жилищных условий

Получение образования  
ребенком (детьми)

Формирование накопительной  
пенсии для женщин



Приобретение товаров и услуг,  
предназначенных для социальной  
адаптации и интеграции  
в общество детей-инвалидов

Получение ежемесячной выплаты

*Материнский (семейный) капитал можно расходовать  
одновременно на несколько целей*

## КОГДА МОЖНО ОБРАЩАТЬСЯ ЗА ВЫПЛАТОЙ?

Не ранее чем через три года со дня рождения (усыновления) ребенка, в связи с рождением (усыновлением) которого возникло право на материнский капитал. В отдельных случаях воспользоваться им можно непосредственно после его рождения (усыновления)

## ИЗ КАКИХ СРЕДСТВ ПРОИЗВОДИТСЯ ВЫПЛАТА?

Выплата производится за счет средств федерального бюджета, переданных в бюджет Пенсионного фонда Российской Федерации

## КУДА ОБРАЩАТЬСЯ ЗА НАЗНАЧЕНИЕМ ВЫПЛАТЫ?

- Многофункциональные центры (МФЦ) г. Саратова и Саратовской области
- Территориальный орган Пенсионного фонда Российской Федерации
- Портал Государственных услуг <https://www.gosuslugi.ru>

Настоящая информационная листовка подготовлена Межрегиональным институтом развития при участии ГАУ СО "Центр бюджетных исследований" в рамках мероприятия "Повышение бюджетной грамотности в Саратовской области" подпрограммы "Управление региональными финансами Саратовской области" государственной программы Саратовской области "Развитие государственного и муниципального управления".

Ответственный исполнитель подпрограммы: министерство финансов Саратовской области.



Межрегиональный  
институт развития